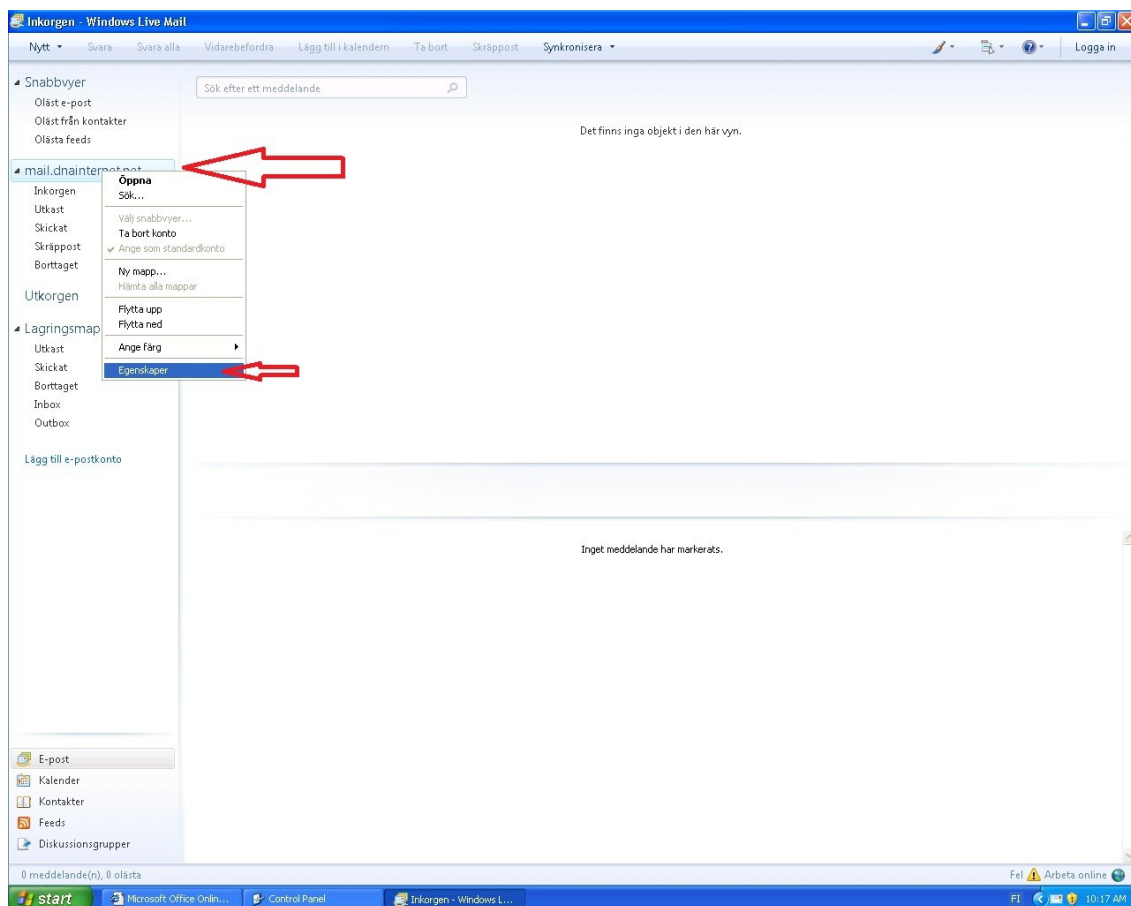


## Instruktioner för ändring av e-postinställningar i Windows Mail

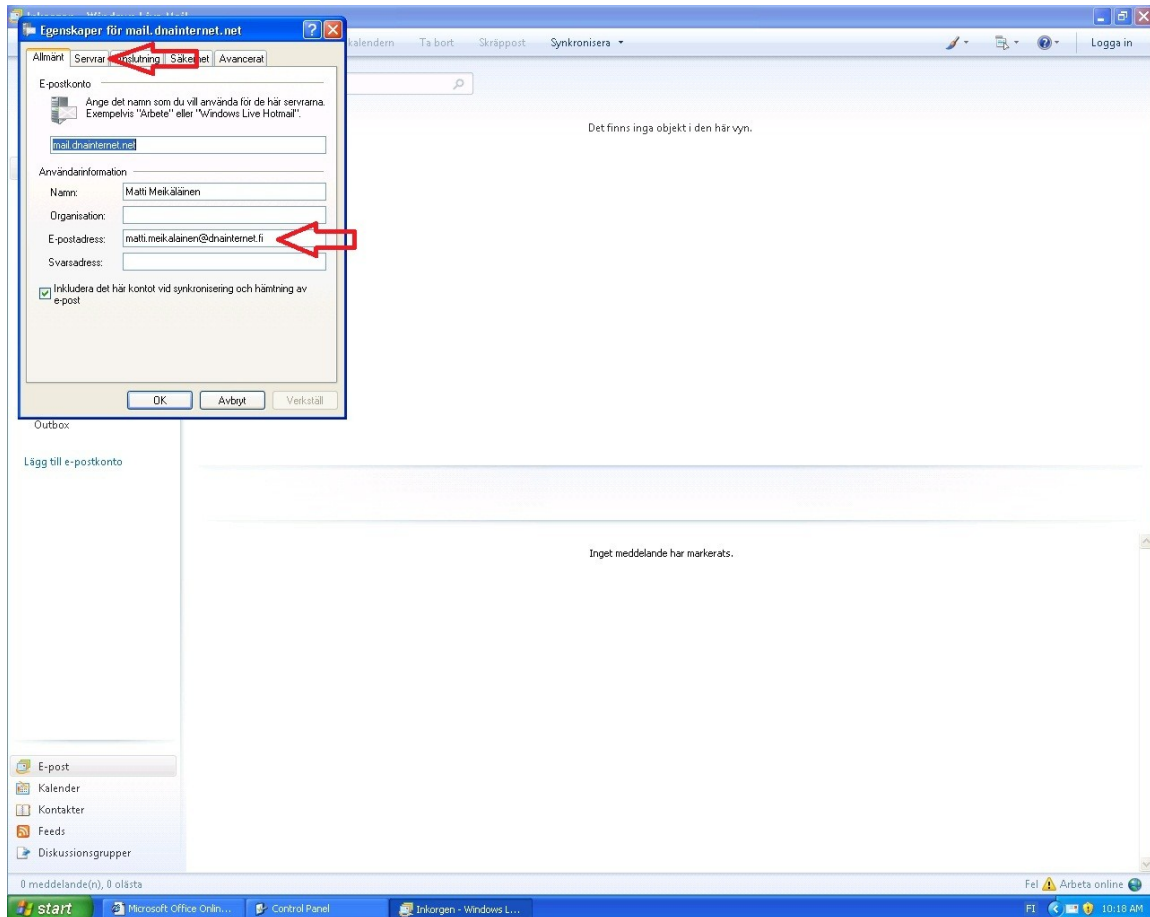
Käynnistä Windows Mail.

Höger klicka på E-post kontot som synns på vänstra sidan ovanför Inkommna E-posten.

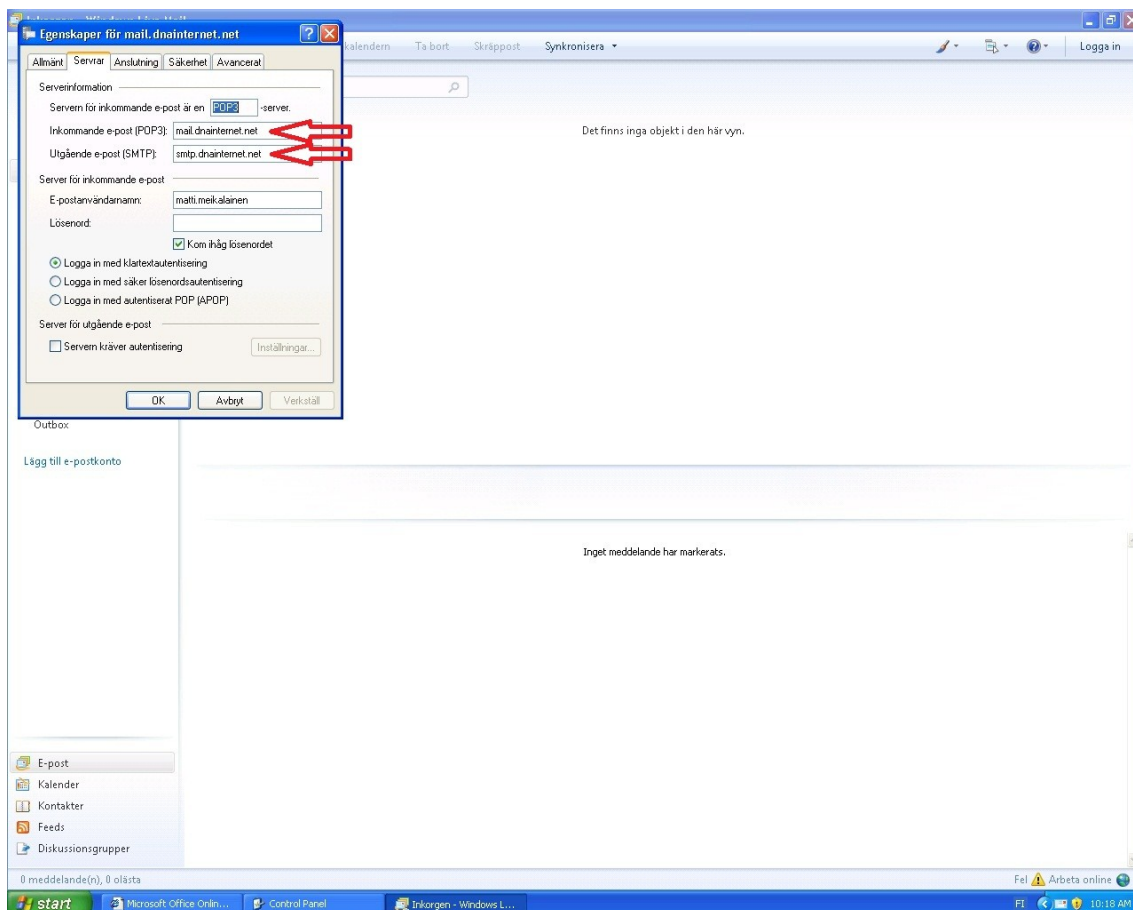
Välj från framkommande listan "Egenskaper"(engl. "Properties") med vänstra mus knappen.



Från nya fönstret ändra e-post adressen till den nya och klicka sedan på fliken "Servrar"(engl. "Servers").



Ändra Inkommande e-post till *mail.lumonetti.fi* (engl. "Incoming Mail Server")  
och utgående (engl. "Outgoing Mail Server") till *smtp.lumonetti.fi*.



Tryck på OK och starta om Windows Mail.